



# TW 2081

Ölauffangbehälter

twinbusch.de



## Installation, Bedienung und Wartung



Lesen Sie diese Betriebsanleitung sorgfältig durch, bevor Sie das Gerät in Betrieb nehmen. Befolgen Sie die Anweisungen genauestens.

Twin Busch GmbH | Amperestraße 1 | D-64625 Bensheim

Tel.: +49 (0) 6251-70585-0 | Fax: +49 (0) 6251-70585-29 | info@twinbusch.de



## Inhaltsverzeichnis

<b>Sicherheitswarnungen und Hinweise</b>	<b>4</b>
<b>Produktspezifische Sicherheitswarnungen</b>	<b>4</b>
<b>Übersicht</b>	<b>5</b>
<b>Technische Daten</b>	<b>6</b>
<b>Packungsinhalt</b>	<b>6</b>
<b>Bedienungsanleitung</b>	<b>7 - 8</b>
<b>Sicherheitseinrichtung</b>	<b>8</b>
<b>Wartung und Pflege</b>	<b>8</b>
<b>Anhang</b>	<b>9 - 10</b>

## Sicherheitswarnungen und Hinweise

1. **Arbeitsbereich sauber halten.**
2. **Arbeitsbereichsbedingungen beachten.**
3. **Kinder fern halten.**
4. **Unbenutztes Zubehör sicher lagern.**  
Gerät nicht in feuchten oder nassen Umgebungen verwenden. Nicht dem Regen aussetzen!
5. **Unbeabsichtigtes Starten vermeiden.**  
Bei Nichtgebrauch oder wenn Schläuche angeschlossen werden, Luftdruck abdrehen!
6. **Aufmerksam sein.**  
Gerät nicht verwenden, wenn man müde ist.
7. **Auf Beschädigungen prüfen.**  
Gerät nicht verwenden, wenn Teile davon nicht in Ordnung sind.
8. **Nur originale Ersatzteile und Zubehör verwenden.**  
Bei Verwendung anderer Teile erlischt die Garantie. Nur vorgesehene Zubehör verwenden.
9. **Gerät nicht unter Alkohol- oder Drogeneinfluss benutzen.**
10. **Gerät warten.**  
Für die eigene Sicherheit sollte das Gerät regelmäßig von geeignetem Personal gewartet werden.

**Anmerkung: Die Leistungsfähigkeit des Gerätes variiert mit dem Luftdruck und der Kompressor-Kapazität.**

## Produktspezifische Sicherheitswarnungen

Das Gerät wurde darauf ausgelegt, dass es von qualifiziertem Personal bedient wird.

Es sollte nur nach dem Lesen und Verstehen der Sicherheitshinweise und der Bedienungsanleitung genutzt werden.

1. Nicht rauchen in der Nähe des Gerätes.
2. In gut belüftetem Bereich verwenden.
3. Bei Undichtigkeiten an Gerät oder Schläuchen umgehend die Druckluft abstellen und die Undichtigkeiten reparieren.
4. Nicht den empfohlenen Luftdruck überschreiten. Das Gerät könnte beschädigt werden.
5. Ein ABC-Feuerlöscher sollte in erreichbarer Nähe sein.
6. Immer Augen und Haut vor dem Kontakt mit Öl oder Lösungsmitteln schützen.
7. Motor nicht anlassen, solange Öl abgesaugt wird. Sonst besteht die Gefahr, dass die Absaugsonden beschädigt und Personen verletzt werden können.
8. Vorsichtig mit dem abgesaugten Öl umgehen, die Temperatur ist hoch, immer zwischen 40 - 60°C.
9. Altöl muss sorgfältig entsorgt oder recycelt werden. Bitte lokalen Entsorger kontaktieren.

# Übersicht



## Technische Daten

Luftdruck	0.7 - 1 Bar (0,1 - 0,2 MPa) (Ablassen)
Luftverbrauch	150 Liter/min.
Unterdruckleistung	0 – -1 Bar (0 – -0,1 MPa) (Bereich zwischen rot und grün)
Tankinhalt	65 Liter
Inhalt Auffangtrichter	16 Liter
Arbeitstemperatur	40 - 60°C (für Motorenöl)
Verbrauchsflüssigkeiten	Motorenöl/Getriebeöl
Leergewicht	24 kg

### Packungsinhalt:

Bitte bei Erhalt des Paketes das Gerät untersuchen und auf Beschädigungen prüfen.

Wenn das Gerät beschädigt ist, den Service kontaktieren und Bilder beifügen.

In der Verpackung ist enthalten:

- a) ein kompletter Öltank (65 Liter)
- b) ein Ölauffangtrichter
- c) ein komplettes Absaug-/Ablassrohr
- d) Handbuch

# Bedienungsanleitung

## 1. Einstellungen

- 1.1 Karton öffnen und Auffangtrichter entnehmen, auf Beschädigungen prüfen.
- 1.2 Klemmschraube lösen, das Standrohr herausziehen und auf der gewünschten Höhe wieder festklemmen
- 1.3 Auffangtrichter im Uhrzeigersinn auf das Standrohr schrauben.

## 2. Vorbereitung

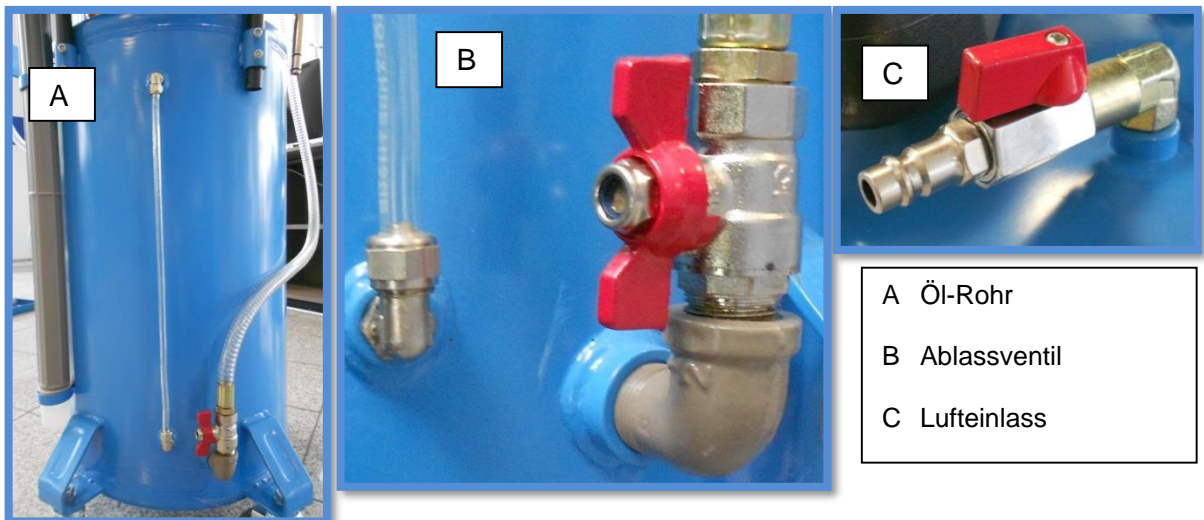
- 2.1 Prüfen Sie, dass alle Anschlüsse gut befestigt sind.
- 2.2 Stellen Sie sicher, dass alle Kugelventile und Schalter geschlossen sind.
- 2.3 Den Motor des Fahrzeugs abstellen.
- 2.4 Temperatur des Öles sollte zwischen 40 und 60°C betragen.

## 3. Öl sammeln

- 3.1 Fahrzeug anheben, Gerät unter den Motor stellen und den Ölsammeltrichter mit dem Standrohr auf die notwendige Höhe einstellen, Klemmschraube anziehen.
- 3.2 Ölablassschraube abschrauben und Kugelventil öffnen.
- 3.3 Das Lufteinlassventil öffnen, damit die Luft entweichen kann.
- 3.4 Das Öl läuft vom Ölsammeltrichter in den Öltank.
- 3.5 Selbstverständlich kann das Altöl abgelassen werden, wenn ein Unterdruck im Öltank besteht.

## 4. Tank entleeren

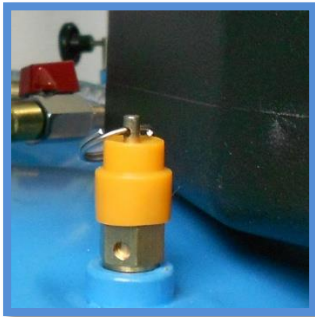
Wenn der Ölstand im Tank nahezu voll ist (siehe transparentes Rohr auf der Rückseite), muss das Öl in einen Altöltank abgelassen werden und gemäß den Umweltbestimmungen entsorgt werden.



- 4.1 Alle Ventil, mit Ausnahme des sich am Ende des Ablassschlauchs befindlichen, schließen.
- 4.2 Den Ölablasshaken in den externen Altöltank einhängen.
- 4.3 Druckluft am Lufteinlass anschließen.
- 4.4 Das Lufteinlassventil öffnen, das Öl wird abgelassen. Während des Entleerens den Ablassschlauch festhalten, damit kein Öl daneben läuft.
- 4.5 Nachdem das Öl vollständig abgesaugt wurde, den Luftschlauch entfernen.
- 4.6 Alle Ventile schließen und alle Schläuche an ihren vorgesehenen Platz bringen.

## Sicherheitseinrichtung

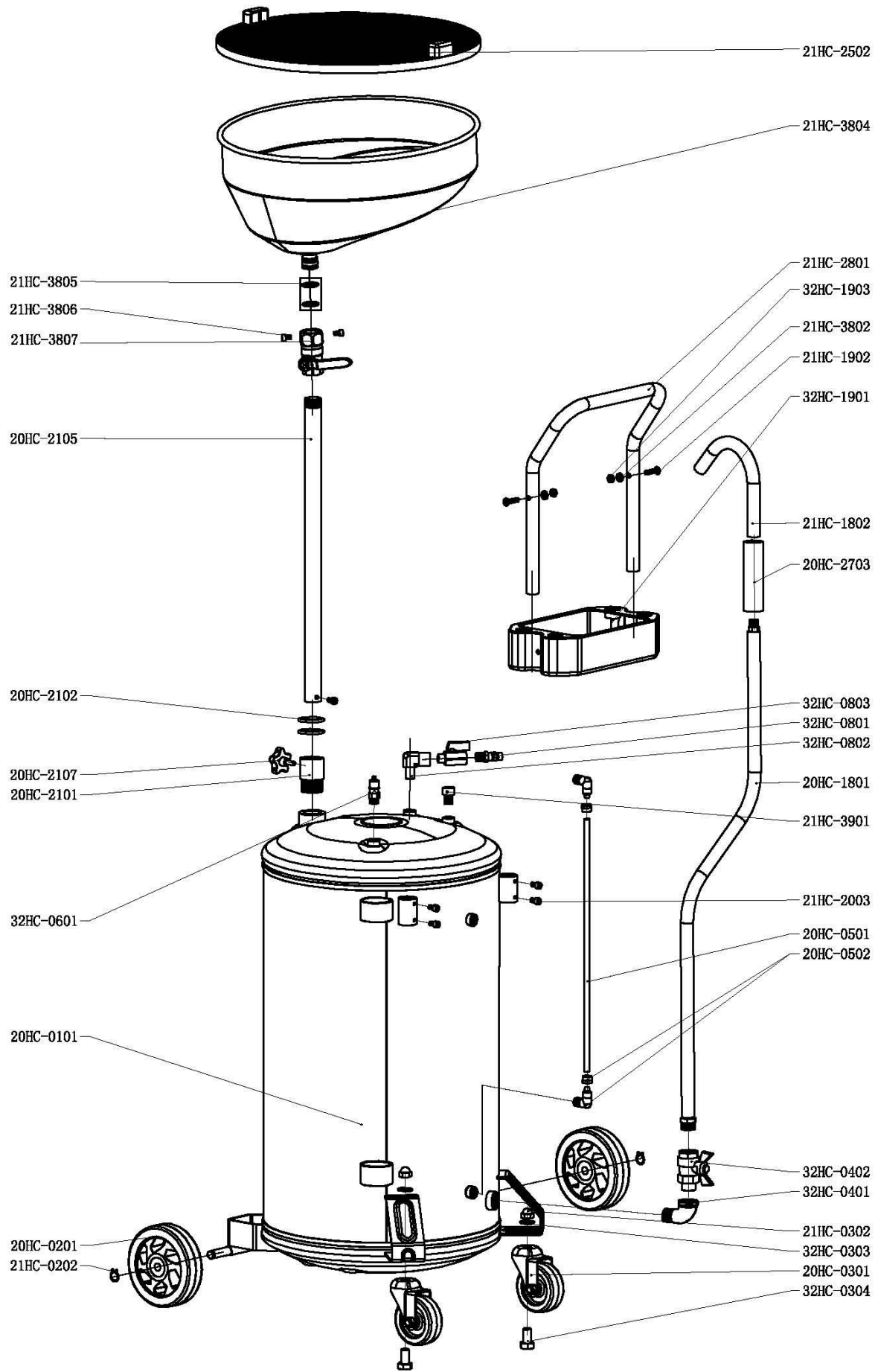
Ein Sicherheitsventil öffnet, wenn ein Druck von 2 Bar (0,2 MPa) überschritten wird.



## Wartung und Pflege

- a) Dichtheit des Gerätes regelmäßig prüfen.
- b) Schlauchanschlüsse sollten fest sitzen.
- c) Sollte der Tank korrodieren, ist das Altöl so schnell wie möglich abzulassen.
- d) Wird die Ölabsaugung lange benutzt (ab einem Jahr), die Adapter der Ablasssonden auf Dichtigkeit prüfen.





Nr.	Name	Menge	unit
20HC-0101	Tank	1	St.
20HC-0201	Steuerrad	2	St.
20HC-0301	Rad	2	St.
20HC-0501	Mengenrohr	0.4	m
20HC-0502	Verbindungsstück	2	St.
20HC-2101	Scheibe	1	St.
20HC-2102	Dichtring	2	St.
20HC-2105	Standrohr	1	St.
20HC-2107	Knopf	1	St.
20HC-2703	Schutzschaum	2	St.
21HC-0202	Federring	2	St.
21HC-0302	Mutter	2	St.
20HC-1801	Ablassschlauch	1.5	m
21HC-1802	Haken	1	St.
21HC-1902	Schraube	2	St.
21HC-2003	Schraube	2	St.
21HC-2502	Gitter	1	St.
21HC-2801	Handgriff	1	St.
21HC-3802	Dichtung	2	St.
21HC-3901	Schraube	2	St.
32HC-0303	Dichtung	4	St.
32HC-0304	Stange	2	St.
32HC-0401	Winkel	3	St.
32HC-0402	Kugelhahn	1	St.
32HC-0601	Überdruckventil	1	St.
32HC-0801	Luftanschluss	2	St.
32HC-0802	Verbindungswinkel	2	St.
32HC-0803	Kugelhahn	1	St.
32HC-1901	Ablage	1	St.
32HC-1903	Mutter	2	St.
21HC-3807	Kugelhahn	1	St.
21HC-3804	Trichter	1	St.
21HC-3805	Dichtring	1	St.
21HC-3806	Schraube	1	St.

Für Notizen:



Twin Busch GmbH | Amperestraße 1 | D-64625 Bensheim  
Tel.: +49 (0) 6251-70585-0 | Fax: +49 (0) 6251-70585-29 | [info@twinbusch.de](mailto:info@twinbusch.de)